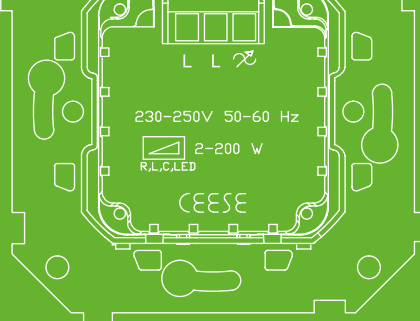
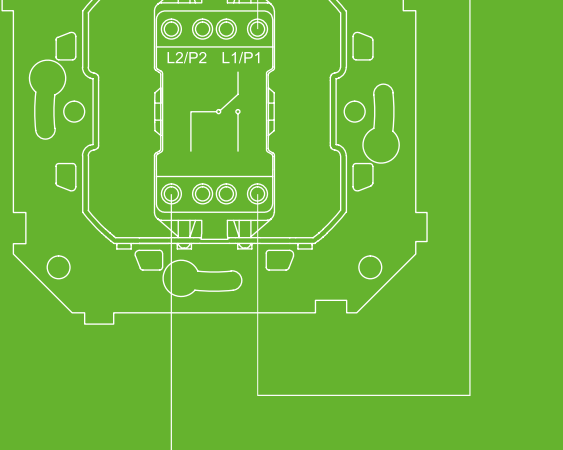




Tarifa 2019
Mediterráneo



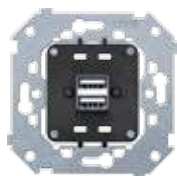
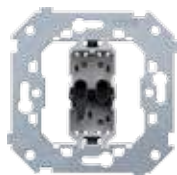


Índice

Elementos Básicos.	3
Color Blanco / Color Antracita.	4
Color Cobre / Color Aluminio brillo.	5
Sistemas de Sonorización	6
Marcos Cristal y Maderas.	6
Elementos Montados Color Blanco.	7



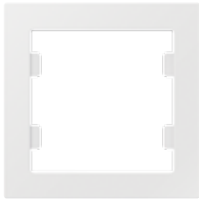
Elementos básicos



Código	DESCRIPCIÓN	Unid. embl.	P. V. P. CEESE	
6001-00	Interruptor 10A 250V	10	3,22	
6002-00	Conmutador 10A 250V	10	4,27	
6003-00	Cruzamiento 10A 250V	10	9,83	
6007-00	Pulsador 10A 250V	10	4,56	
6008-00	Soporte bastidor para tapa ciega/salida hilos	10	2,60	
6011-00	Doble Interruptor 10A 250V	10	5,40	
6012-00	Doble Conmutador 10A 250V	10	7,22	
6013-00	Doble Pulsador persiana 2,5A 250V	10	16,22	
6014-00	Doble Interruptor persiana 2,5A 250V	10	15,89	
6033-00	Doble Cruzamiento 10A 250V	10	17,90	
6070-00	Doble Pulsador 10A 250V	10	9,22	
6061-00	Interruptor con piloto 10A 250V	10	8,89	
6062-00	Conmutador con piloto 10A 250V	10	9,33	
6063-00	Cruzamiento con piloto 10A 250V	10	12,67	
6067-00	Pulsador con piloto 10A 250V	10	9,22	
6020-00	Base Enchufe Schuko 2P TTL 16A c/proteccion infantil	10	3,67	
6027-00	Toma TV - FM Unica o Final (Cascada)	10	13,44	
6028-00	Toma TV - FM Intermedia (Cascada)	10	13,44	
6017-00	Toma TV - SAT Final Separadora (Cascada)	10	15,06	
6018-00	Toma TV - SAT Intermedia Separadora (Cascada)	10	15,06	
6019-00	Toma TV - SAT Final Separadora (Derivación)	10	15,06	
6047-00	Toma Teléfono/informatica RJ45 8 contactos cat.6	10	10,67	
6039-00	Cargador USB Doble 2A 5v cc	10	33,33	
6087-00	Toma Doble telefono/informatica RJ45 8 contactos cat.6	10	20,00	
6049-00	Tarjetero Conmutador	10	15,78	*
6503-00	Regulador giro 20-220va Incand./halóg.	1	61,00	
C504-00	Regulador giro 20-200va Incand./halóg./ led dimable	1	67,67	
6505-00	Regulador pulsación 20-200va Incand./halóg./ led dimable	1	62,22	*
PILOTO				
1045-01	Para montar con Interruptor y Pulsador	10	6,64	
1045-02	Para montar con Conmutador y Cruzamiento	10	6,64	
115	Conjunto Garras	10	0,48	

* Consultar disponibilidad

Color blanco



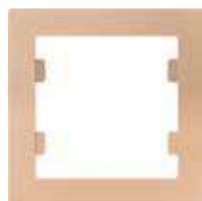
Color Antracita



Código	DESCRIPCIÓN	Unid. embl.	P. V. P. Euros
6008-01	Placa Tapa Ciega Blanco	10	1,60
6009-01	Placa Salida Hilos Blanco	10	2,10
6017-01	Placa TV-SAT Blanco	10	2,11
6027-01	Placa TV-FM Blanco	10	2,11
6049-01	Tapa Tarjetero Blanco	10	4,93 *
6057-01	Placa Sencilla Teléfono / RJ45 / USB Blanco	10	2,00
6067-01	Placa Doble Teléfono / RJ45 Blanco	10	2,78
6100-01	Tecla Sencilla Int/Conm/Cruce Blanco	10	1,28
6120-41	Tecla Sencilla con Visor Blanco	10	1,61
6100-11	Tecla Pulsador Símbolo Campana Blanco	10	1,61
6100-21	Tecla Pulsador Símbolo Luz Blanco	10	1,61
6120-61	Tecla Pulsador con visor Símbolo Campana Blanco	10	2,11
6120-71	Tecla Pulsador con visor Símbolo Luz Blanco	10	2,11
6200-01	Tecla Doble Blanco	10	1,88
6200-11	Tecla Doble Símbolo Campana Blanco	10	2,41
6200-31	Tecla Doble Símbolo Flecha Blanco	10	2,78
6502M01	Conjunto Tapa + Mando Regulador Blanco	10	3,60
6620-01	Placa Enchufe 2P TTL c/protecc.infantil Blanco	10	1,65
6024-01	Marco 1 elemento Blanco	20	1,05
6034-01	Marco 2 elementos Blanco	10	1,85
6044-01	Marco 3 elementos Blanco	10	2,95
6054-01	Marco 4 elementos Blanco	5	6,00
6008-05	Placa Tapa Ciega Antracita	10	3,18
6009-05	Placa Salida Hilos Antracita	10	3,24
6017-05	Placa TV-SAT Antracita	10	3,14
6027-05	Placa TV-FM Antracita	10	3,14
6049-05	Tapa Tarjetero Antracita	10	6,50 *
6057-05	Placa Sencilla Teléfono / RJ45 / USB Antracita	10	3,15
6067-05	Placa Doble Teléfono / RJ45 Antracita	10	3,45
6100-05	Tecla Sencilla Int/Conm/Cruce Antracita	10	3,15
6120-45	Tecla Sencilla con Visor Antracita	10	3,39
6100-15	Tecla Pulsador Símbolo Campana Antracita	10	3,32
6100-25	Tecla Pulsador Símbolo Luz Antracita	10	3,32
6120-65	Tecla Pulsador con visor Símbolo Campana Antracita	10	3,45
6120-75	Tecla Pulsador con visor Símbolo Luz Antracita	10	3,45
6200-05	Tecla Doble Antracita	10	4,12
6200-15	Tecla Doble Símbolo Campana Antracita	10	4,32
6200-35	Tecla Doble Símbolo Flecha Antracita	10	4,48
6502M05	Conjunto Tapa + Mando Regulador Antracita	10	8,50
6620-05	Placa Enchufe 2P TTL c/protecc.infantil Antracita	10	4,01
6024-05	Marco 1 elemento Antracita	20	4,01
6034-05	Marco 2 elementos Antracita	10	6,60
6044-05	Marco 3 elementos Antracita	10	10,65
6054-05	Marco 4 elementos Antracita	5	14,10

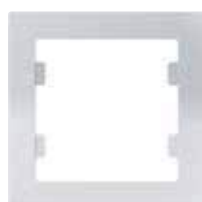
* Consultar disponibilidad

Cobres



Código	DESCRIPCIÓN	Unid. embl.	P. V. P. Euros
6008-08	Placa Tapa Ciega Cobre	10	3,18
6009-08	Placa Salida Hilos Cobre	10	3,24
6017-08	Placa TV-SAT Cobre	10	3,14
6027-08	Placa TV-FM Cobre	10	3,14
6049-08	Tapa Tarjetero Cobre	10	6,50 *
6057-08	Placa Sencilla Teléfono / RJ45 / USB Cobre	10	3,15
6067-08	Placa Doble Teléfono / RJ45 Cobre	10	3,45
6100-08	Tecla Sencilla Int/Conm/Cruce Cobre	10	3,15
6120-48	Tecla Sencilla con Visor Cobre	10	3,39
6100-18	Tecla Pulsador Símbolo Campana Cobre	10	3,32
6100-28	Tecla Pulsador Símbolo Luz Cobre	10	3,32
6120-68	Tecla Pulsador con visor Símbolo Campana Cobre	10	3,45
6120-78	Tecla Pulsador con visor Símbolo Luz Cobre	10	3,45
6200-08	Tecla Doble Cobre	10	4,12
6200-18	Tecla Doble Símbolo Campana Cobre	10	4,32
6200-38	Tecla Doble Símbolo Flecha Cobre	10	4,48
6502M08	Conjunto Tapa + Mando Regulador Cobre	10	8,50
6620-08	Placa Enchufe 2P TTL c/protecc.infantil Cobre	10	4,01
6024-08	Marco 1 elemento Cobre	20	4,01
6034-08	Marco 2 elementos Cobre	10	6,60
6044-08	Marco 3 elementos Cobre	10	10,65
6054-08	Marco 4 elementos Cobre	5	14,10

Aluminio brillo



6008-86	Placa Tapa Ciega Aluminio Brillo	10	3,10
6009-86	Placa Salida Hilos Aluminio Brillo	10	3,16
6017-86	Placa TV-SAT Aluminio Brillo	10	3,06
6027-86	Placa TV-FM Aluminio Brillo	10	3,06
6049-86	Tapa Tarjetero Aluminio Brillo	10	6,35 *
6057-86	Placa Sencilla Teléfono / RJ45 / USB Aluminio Brillo	10	3,07
6067-86	Placa Doble Teléfono / RJ45 Aluminio Brillo	10	3,37
6100-86	Tecla Sencilla Int/Conm/Cruce Aluminio Brillo	10	3,06
6120486	Tecla Sencilla con Visor Aluminio Brillo	10	3,12
6100186	Tecla Pulsador Símbolo Campana Aluminio Brillo	10	3,24
6100286	Tecla Pulsador Símbolo Luz Aluminio Brillo	10	3,24
6120686	Tecla Pulsador con visor Símbolo Campana Aluminio Brillo	10	3,36
6120786	Tecla Pulsador con visor Símbolo Luz Aluminio Brillo	10	3,36
6200-86	Tecla Doble Aluminio Brillo	10	4,02
6200186	Tecla Doble Símbolo Campana Aluminio Brillo	10	4,21
6200386	Tecla Doble Símbolo Flecha Aluminio Brillo	10	4,37
6502M86	Conjunto Tapa + Mando Regulador Aluminio Brillo	10	8,28
6620-86	Placa Enchufe 2P TTL c/protecc.infantil Aluminio Brillo	10	3,84
6024-86	Marco 1 elemento Aluminio Brillo	20	3,91
6034-86	Marco 2 elementos Aluminio Brillo	10	6,43
6044-86	Marco 3 elementos Aluminio Brillo	10	10,38
6054-86	Marco 4 elementos Aluminio Brillo	5	13,75

* Consultar disponibilidad

Sistemas de Sonorización



Código	DESCRIPCIÓN	Unid. embl.	P. V. P. Euros
6800-01	Mando sonido aut. display, radio, BLUETOOTH y entrada LINE IN BLANCO		279,61 *
6800-05	Mando sonido aut. display, radio, BLUETOOTH y entrada LINE IN ANTRACITA		282,40 *
6800-86	M. sonido aut. display, radio, BLUETOOTH y entrada LINE IN ALUMINIO BRILLO		282,40 *
6800-08	Mando sonido aut. display, radio, BLUETOOTH y entrada LINE IN COBRE		282,40 *
6808-01	Mando sonido aut. display, radio, BLUETOOTH y salida LINE OUT BLANCO		279,61 *
6808-05	Mando sonido aut. display, radio, BLUETOOTH y salida LINE OUT ANTRACITA		282,40 *
6808-86	M. sonido aut. display, radio, BLUETOOTH y salida LINE OUT ALUMINIO BRILLO		282,40 *
6808-08	Mando sonido aut. display, radio, BLUETOOTH y salida LINE OUT COBRE		282,40 *
6888-01	Mando sonido aut. receptor BLUETOOTH y cargador USB BLANCO		206,86 *
6888-05	Mando sonido aut. receptor BLUETOOTH y cargador USB ANTRACITA		208,95 *
6888-86	Mando sonido aut. receptor BLUETOOTH y cargador USB ALUMINIO BRILLO		208,95 *
6888-08	Mando sonido aut. receptor BLUETOOTH y cargador USB COBRE		208,95 *
CSTA1025	Altavoz 5" 10W 32 ohmios para rejilla TR55		36,540 *
CSTA1008	Altavoz 5" 10W 8 ohmios para rejilla TR55		36,540 *
CSTAH16	Altavoz 5" 15W 16 ohmios Hi-Fi 2 vías para rejilla TR55		73,86 *
CSTR55BL	Rejilla altavoz 5" con muelles para empotrar en falso techo - COLOR BLANCO		11,54 *
6510-01	Altavoz 2" 2W 16 ohmios caja universal Mediterraneo - COLOR BLANCO		48,54 *
6510-05	Altavoz 2" 2W 16 ohmios caja universal Mediterraneo - COLOR ANTRACITA		49,02 *
6510-86	Altavoz 2" 2W 16 ohmios caja universal Mediterraneo - COLOR ALUMINIO BRILLO		49,02 *
6510-08	Altavoz 2" 2W 16 ohmios caja universal Mediterraneo - COLOR COBRE		49,02 *
CSTD20	Difusor 2" 2W 16 ohmios para empotrar en falso techo		46,79 *
6036-01	Timbre electrónico caja universal 230V / 125V AC BLANCO		56,00 *
6036-05	Timbre electrónico caja universal 230V / 125V AC ANTRACITA		56,50 *
6036-86	Timbre electrónico caja universal 230V / 125V AC ALUMINIO BRILLO		56,50 *
6036-08	Timbre electrónico caja universal 230V / 125V AC COBRE	1	56,50 *

Marcos Cristal y Maderas

6024-50	Marco 1 elemento Cristal Acido	27,22
6034-50	Marco 2 elementos Cristal Acido	35,67
6044-50	Marco 3 elementos Cristal Acido	44,89
6024-80	Marco 1 elemento Nogal	28,11
6034-80	Marco 2 elementos Nogal	36,56
6044-80	Marco 3 elementos Nogal	45,67
6054-80	Marco 4 elementos Nogal	54,44 *
6024-60	Marco 1 elemento Roble	28,11
6034-60	Marco 2 elementos Roble	36,56
6044-60	Marco 3 elementos Roble	45,67
6054-60	Marco 4 elementos Roble	54,44 *
6024-16	Marco 1 elemento Roble Envejecido	28,11
6034-16	Marco 2 elementos Roble Envejecido	36,56
6044-16	Marco 3 elementos Roble Envejecido	45,67
6054-16	Marco 4 elementos Roble Envejecido	54,44 *
6024-90	Marco 1 elemento Nogal Oscuro	28,11
6034-90	Marco 2 elementos Nogal Oscuro	36,56
6044-90	Marco 3 elementos Nogal Oscuro	45,67
6054-90	Marco 4 elementos Nogal Oscuro	54,44 *



Elementos montados color blanco



Código	DESCRIPCIÓN	Unid. embl.	P. V. P. Euros
6001-01	Interruptor 10A 250V Blanco	10	4,40
6002-01	Conmutador 10A 250V Blanco	10	5,15
6003-01	Cruzamiento 10A 250V Blanco	10	9,90
6007-01	Pulsador 10A 250V Blanco	10	5,80
6007-11	Pulsador simbolo Campana 10A 250V Blanco	10	5,85
6007-21	Pulsador simbolo Luz 10A 250V Blanco	10	5,85
6008M01	Tapa ciega Blanco	10	3,48
6009M01	Salida de Hilos Blanco	10	4,68
6010-01	Interruptor bipolar blanco	10	10,89
6011-01	Doble Interruptor 10A 250V Blanco	10	7,06
6012-01	Doble Conmutador 10A 250V Blanco	10	8,83
6013-01	Doble Pulsador persiana 2,5A 250V Blanco	10	18,33
6014-01	Doble Interruptor persiana 2,5A 250V Blanco	10	18,00
6033-01	Doble Cruzamiento 10A 250V	10	19,40
6070-11	Doble Pulsador simbolo Campana 10A 250V Blanco	10	11,39
6001-41	Interruptor con piloto 10A 250V Blanco	10	10,44
6002-41	Conmutador con piloto 10A 250V Blanco	10	10,83
6003-41	Cruzamiento con piloto 10A 250V Blanco	10	14,22
6007-41	Pulsador simple con piloto s/simbolo Blanco	10	10,83
6007-61	Pulsador con piloto simbolo Campana 10A 250V Blanco	10	11,28
6007-71	Pulsador con piloto simbolo Luz 10A 250V Blanco	10	11,28
6020-01	Base Enchufe Schuko 2P TTL c/ proteccion infantil Blanco	10	4,84
6027M01	Toma TV - FM Unica o Final (Cascada) Blanco	10	15,50
6028M01	Toma TV - FM Intermedia (Cascada) Blanco	10	15,50
6017M01	Toma TV - SAT Final Separadora (Cascada) Blanco	10	17,06
6018M01	Toma TV - SAT Intermedia Separadora (Cascada) Blanco	10	17,06
6019M01	Toma TV - SAT Final Separadora (Derivación) Blanco	10	17,06
6047-01	Toma Teléfono/informatica RJ45 8 contactos cat.6	10	12,61
6039-01	Cargador USB Doble 2A 5vcc blanco	10	35,28
6048-01	Toma conector HDMI conex. Hembra-Hembra Blanco	10	12,65
6087-01	Toma Doble telefono/informatica RJ45 8 contactos cat.6	10	22,72
6049M01	Conmutador Tarjetero Blanco	10	20,56 *
6503-01	Regulador giro 20-200va incand./halóg. Blanco	1	64,44
6504-01	Regulador giro 20-200va incand./halóg./ led dimable Blanco	1	71,11
6505-01	Reg. pulsación 20-200va incand./halóg./ led dimable Blanco	1	64,44 *
6024-01	Marco 1 elemento Blanco	20	1,05
6034-01	Marco 2 elementos Blanco	10	1,85
6044-01	Marco 3 elementos Blanco	10	2,95
6054-01	Marco 4 elementos Blanco	5	6,00
115	Conjunto Garras	10	0,48

* Consultar disponibilidad

CEESE
EMPRESA CERTIFICADA



29130 ALHAURÍN DE LA TORRE (Málaga)

Avenida de la Hispanidad nº 46

T 952 411 550

malaga@ceese.es

www.ceese.es